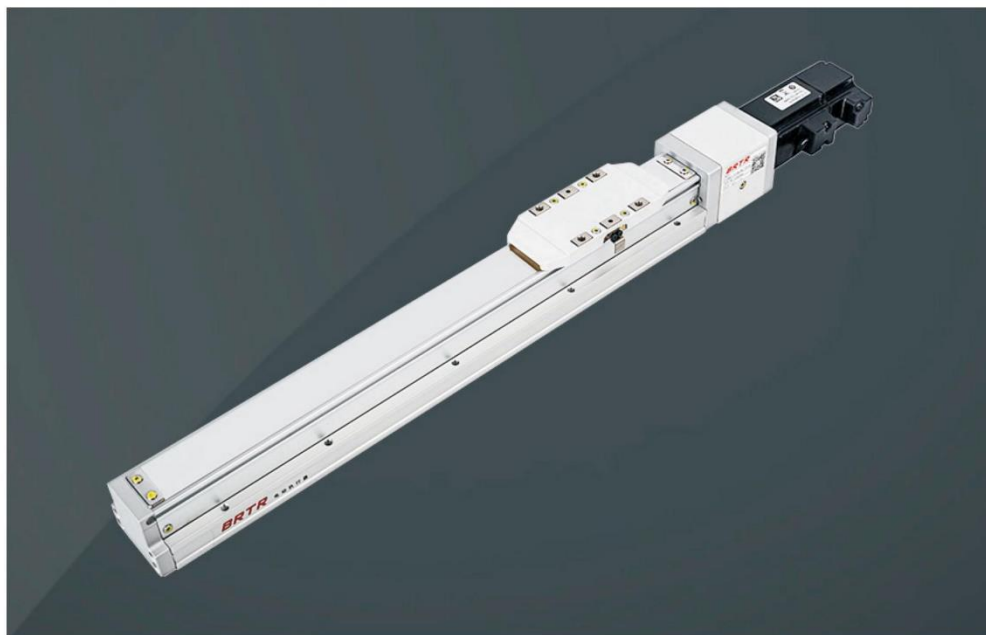


GTH50 单轴/1-axis

▶ 轨道内镶 Built-in Guideway ▶ 螺杆驱动 Ball Screw Drive

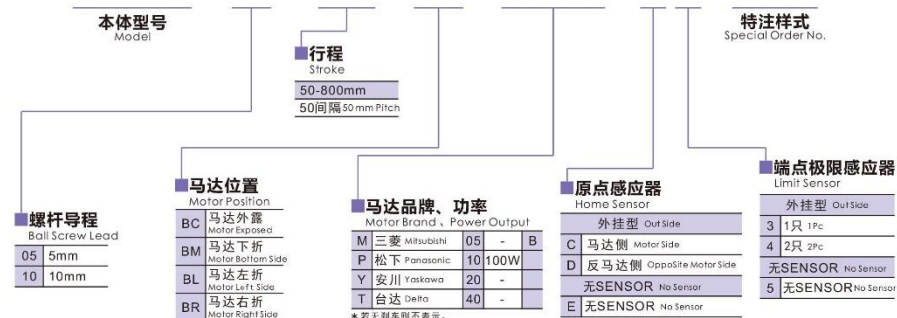


此图仅供参考, 出货规格详见尺寸图面
The picture is just for the reference. Please check the actual dimensions on the drawing.

最大行程 Maximum Stroke: 800mm | 最高速度 Maximum Speed: 500mm/s | 马达容量 Motor Output: 100W | 滚珠螺杆 Ball Screw: \varnothing 12mm

型号表示方式 Ordering Method

GTH50 - L5 - 100 - BC - M10B - C 4 - 0001



*若无刹车则表示: If No Brake No Description.

*选择行程50mm 有以下限制:
When the stroke is 50mm, the sensor installation has the following restrictions:
1. 无刹车型, 4精度 C4&D4 will not be available for installation (order) option.
2. 原点在轴端安装时, 传感器于不同侧。Home sensor and limit sensor has to be installed on the different side of body.
3. 滑座左右两侧均需安装感应片。



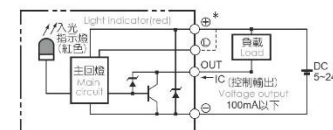
服务热线: 0769-28686186

基本式样 Specification

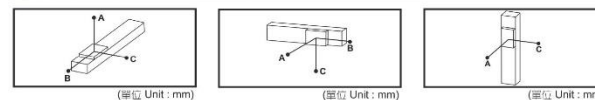
规格 Spec	位置重复精度 Repeatability (mm)	±0.02	
	螺杆导程 Ball Screw Lead (mm)	5	10
	最高速度 Maximum Speed (mm/s)	250	500
	最大可搬重量 Repeatability (kg)	水平使用 Horizontal (kg): 30	垂直使用 Vertical (kg): 5
部品 Parts	定格推力 Rated Thrust (N)	341	
	标准行程 Stroke Pitch (mm)	50-800mm/50mm间隔 50mm Pitch	
	AC伺服马达容量 AC Servo Motor Output (W)	100	
	滚珠螺杆外径 Ball Screw \varnothing (mm)	C7 \varnothing 12	
联轴器 Coupling (mm)	7X8		
原点感应器 Home Sensor	外挂 Outside	FF-U674(NPN)	

* 行程超过800mm时, 会产生螺帽偏移, 此时请将速度调降。
When the stroke is over 800mm the runout of the ball screw will occur, we recommend to low down the working speed under this circumstances.
* 马达加减速设定0.2秒。
Acceleration and deceleration value is set 0.2 second.

感应器接线图<原点及端点> Sensor Layout

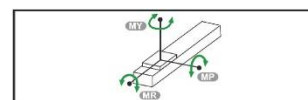


容许负载力矩表 Allowable Overhang



水平安装 Horizontal installation	A	B	C	垂直安装 Vertical installation	A	B	C
导程 5 Lead	10kg	650	75	100	6kg	145	145
	20kg	440	32	45	8kg	110	110
	30kg	270	19	25	10kg	90	90
导程 10 Lead	5kg	800	145	185	1kg	800	800
	10kg	370	70	85	3kg	260	260
	15kg	250	42	52	5kg	155	155

静态容许负载力矩表 Static Loading Moment



MY	103
MP	103
MR	144

* 力矩表所表示的数据, 代表重心。
The torque value in the chart indicate the center of gravity.
* 符合负载力矩的正常试用下, 保证寿命为10000公里。
Operation life is 10,000km when the product is using under the specified conditions.
* 倒用使用无法套用标准规范, 如有需求请咨询我司业务。
Data information is not for ceiling-mount inverse use. Contact us for the details if you want to apply ceiling-mount inverse usage.

搭配伺服马达一览表 Suitable Motor Brand

品牌 Brand	马达记号 Mark	刹车有无 Brake	马达容量 Watt	电源电压 AC-Voltage	伺服马达型号 Motor Model	驱动器型号 Driver Model
三菱 Mitsubishi	M	无刹车(水平式样) No Brake (Horizontal Type)	100	220	HG-KR13	MR-J4-10A
		有刹车(水平式样) With Brake (Horizontal Type)	100	220	HG-KR13B	MR-J4-10A
松下 Panasonic	P	无刹车(水平式样) No Brake (Horizontal Type)	100	220	MSMD012G1U	MADHT1505
		有刹车(垂直式样) With Brake (Vertical Type)	100	220	MSMD012G1V	MADHT1505
台达 Delta	T	无刹车(水平式样) No Brake (Horizontal Type)	100	220	ECMA-C20401ES	ASD-B20121-B
		有刹车(垂直式样) With Brake (Vertical Type)	100	220	ECMA-C20401FS	ASD-B20121-B

GTH50 单轴/1-axis

轨道内镶 Built-in Guideway
螺杆驱动 Ball Screw Drive

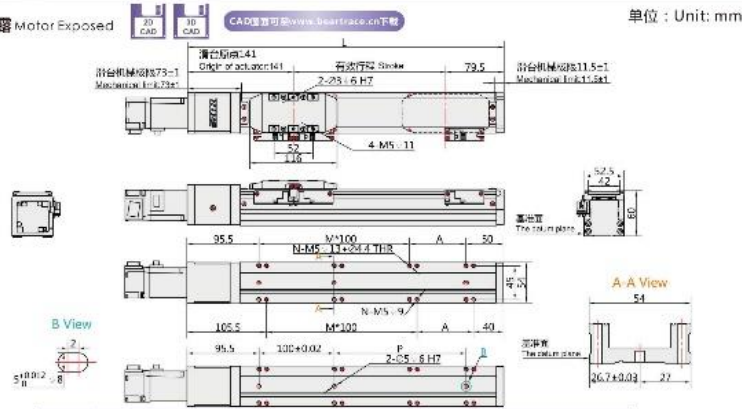


服务热线:0769-28686186

马达外露/马达下折

Motor Exposed / Motor Bottom Side

BC 马达外露 Motor Exposed

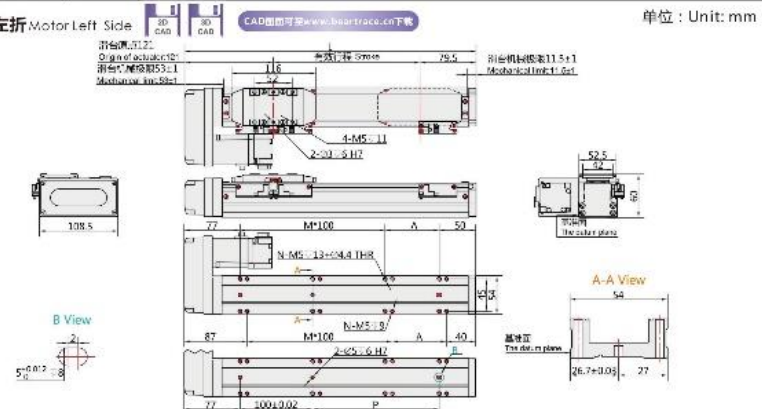


有效行程 Stroke	标准行程 Standard Trip										允许行程 Allow Trip							
	50	100	150	200	250	300	350	400	450	500	550	600	650	700	750	800		
L	276.5	300.5	378.5	420.5	478.5	520.5	578.5	620.5	678.5	720.5	770.5	820.5	873.5	826.5	920.5	1020.5		
A	28	75	28	75	28	75	28	75	28	75	28	75	28	75	28	75		
M	1	1	2	2	3	3	4	4	5	5	6	6	7	7	8	8		
N	0	3	0	6	10	10	12	12	14	14	16	16	19	18	20	20		
P	28	75	128	175	225	275	325	375	425	475	525	575	625	675	725	775		
KG	2.23	2.42	2.62	2.82	3.01	3.21	3.41	3.6	3.8	4	4.18	4.36	4.59	4.78	4.98	5.18		

马达左折/马达右折

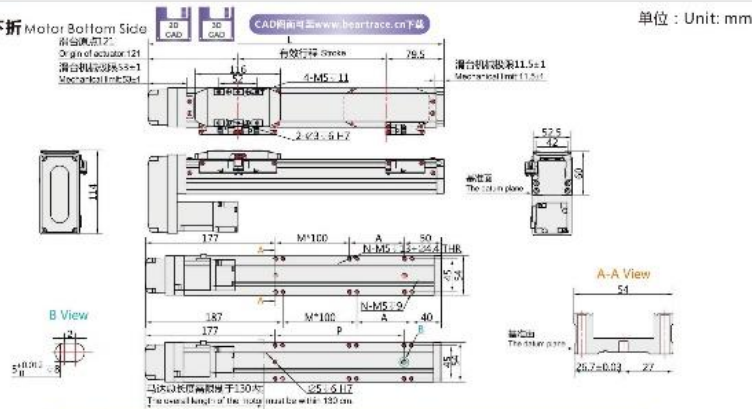
Motor Left Side / Motor Right Side

BL 马达左折 Motor Left Side



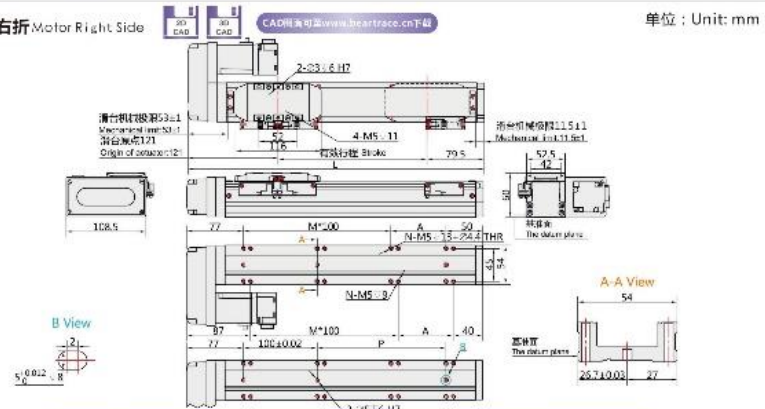
有效行程 Stroke	标准行程 Standard Trip										允许行程 Allow Trip							
	50	100	150	200	250	300	350	400	450	500	550	600	650	700	750	800		
L	250.5	300.5	350.5	400.5	450.5	500.5	550.5	600.5	650.5	700.5	750.5	800.5	850.5	900.5	950.5	1000.5		
A	25	78	25	78	25	78	25	78	25	78	25	78	25	78	25	78		
M	1	1	2	2	3	3	4	4	5	5	6	6	7	7	8	8		
N	8	6	8	8	10	10	12	12	14	14	16	16	18	18	20	20		
P	25	78	125	178	225	278	325	378	425	478	525	578	625	678	728	775		
KG	2.4	2.59	2.79	2.98	3.18	3.38	3.58	3.77	3.97	4.17	4.36	4.56	4.76	4.96	5.15	5.35		

BM 马达下折 Motor Bottom Side



有效行程 Stroke	标准行程 Standard Trip										允许行程 Allow Trip							
	50	100	150	200	250	300	350	400	450	500	550	600	650	700	750	800		
L	286.8	300.5	350.5	400.5	450.5	500.5	550.5	600.5	650.5	700.5	750.5	800.5	850.5	900.5	1000.5			
A	26	75	26	75	26	75	26	75	26	75	26	75	26	75	26	75		
M	0	0	1	1	2	2	3	3	4	4	5	5	6	6	7	7		
N	4	4	6	6	8	8	10	10	12	12	14	14	16	16	18	18		
P	26	75	126	175	220	270	325	375	425	475	525	575	625	675	725	775		
KG	2.4	2.59	2.79	2.99	3.18	3.38	3.58	3.77	3.97	4.17	4.36	4.56	4.76	4.96	5.15	5.35		

BR 马达右折 Motor Right Side



有效行程 Stroke	标准行程 Standard Trip										允许行程 Allow Trip							
	50	100	150	200	250	300	350	400	450	500	550	600	650	700	750	800		
L	250.5	300.5	350.5	400.5	450.5	500.5	550.5	600.5	650.5	700.5	750.5	800.5	850.5	900.5	950.5	1000.5		
A	25	78	25	78	25	78	25	78	25	78	25	78	25	78	25	78		
M	1	1	2	2	3	3	4	4	5	5	6	6	7	7	8	8		
N	8	6	8	8	10	10	12	12	14	14	16	16	18	18	20	20		
P	25	78	125	178	225	278	325	378	425	478	525	578	625	678	728	775		
KG	2.4	2.59	2.79	2.98	3.18	3.38	3.58	3.77	3.97	4.17	4.36	4.56	4.76	4.96	5.15	5.35		