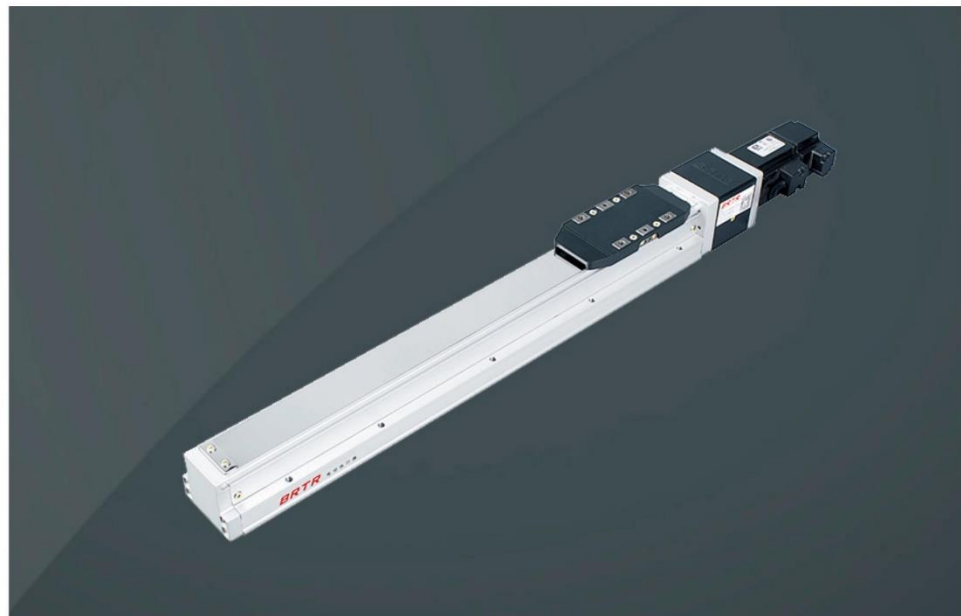


BTH50 单轴/1-axis

▶ 轨道内镶 Built-in Guideway ▶ 螺杆驱动 Ball Screw Drive

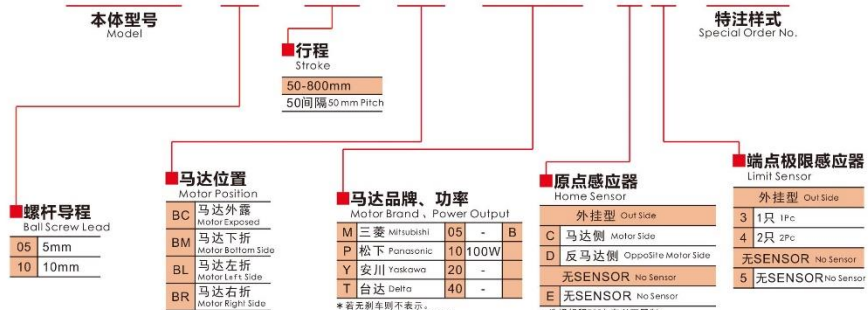


此图仅供参考, 出货规格详见尺寸图面
The picture is just for the reference. Please check the actual dimensions on the drawing.

最大行程 Maximum Stroke: 800mm | 最高速度 Maximum Speed: 500mm/s | 马达容量 Motor Output: 100W | 滚珠螺杆 Ball Screw: Ø12mm

型号表示方式 Ordering Method

BTH50 - L5 - 100 - BC - M10B - C4 - 0001



*若无刹车则不表示。
If No Brake No Description.

*选择行程500时, 有以下限制:
1. 若无刹车A、D规格, C4SD4 will not be available for installation (order) option.
2. 原点与极限感应器于不同侧。
Home sensor and limit sensor has to be installed on the different side of body.
3. 准垂直左右两侧需安装感应芯片。



服务热线: 0769-28686186

基本式样 Specification

规格 Spec	位置重复精度 Repeatability (mm)	±0.01		
	螺杆导程 Ball Screw Lead (mm)	5	10	
	最高速度 Maximum Speed (mm/s)	250	500	
	最大可搬重量 Repeatability (kg)	水平使用 Horizontal (kg)	30	15
		垂直使用 Vertical (kg)	10	5
	定格推力 Rated Thrust (N)	341	170	
部品 Parts	标准行程 Stroke Pitch (mm)	50-800mm/50间隔 50mm Pitch		
	AC伺服马达容量 AC Servo Motor Output (W)	100		
	滚珠螺杆外径 Ball Screw Ø (mm)	C7Ø12		
	联轴器 Coupling (mm)	7X8		
	原点感应器 Home Sensor	外挂 Outside	FF-U674(NPN)	

*行程超过600时, 会产生螺帽偏摆, 此时请降低速度。
When the stroke is over 600 mm, the run-out of the ball screw will occur. We recommend to low down the working speed under the circumstances.
*马达加速减速0.2秒
Acceleration and deceleration value is set 0.2 second.

容许负载力矩表 Allowable Overhang

水平安装 Horizontal Installation					壁挂安装 Wall Installation					垂直安装 Vertical Installation		
导程 Lead	A	B	C	100	导程 Lead	A	B	C	650	导程 Lead	A	C
5	10kg	650	75	100	10kg	100	75	650	6kg	145	145	
	20kg	440	32	45	20kg	45	32	420	8kg	110	110	
	30kg	270	19	25	30kg	25	19	260	10kg	90	90	
10	5kg	600	145	185	5kg	180	145	600	1kg	800	800	
	10kg	370	70	85	10kg	85	68	370	3kg	260	260	
	15kg	250	42	52	15kg	52	42	250	5kg	155	155	

静态容许负载力矩表 Static Loading Moment

MY	MP	MR
103	103	144

*力矩表所表示的负载, 代表重心。
The torque value in the chart indicate the center of gravity.
*符合标准载重的正常使用下, 保证寿命为10000公里。
Operation life is 10,000km when the product is using under the specified conditions.
*侧用使用无法费用标准规范, 如有需求请咨询我司业务。
Data information is not for ceiling-mount inverse use. Contact us for the details if you want to apply ceiling-mount inverse usage.

搭配伺服马达一览表 Suitable Motor Brand

品牌 Brand	马达记号 Mark	刹车有无 Brake	马达容量 Watt	电源电压 AC-Voltage	伺服马达型号 Motor Model	驱动器型号 Driver Model
三菱 Mitsubishi	M	无刹车(水平式样) No Brake (Horizontal type)	100	220	HG-KR13	MR-J4-10A
		有刹车(垂直式样) With Brake (Vertical type)	100	220	HG-KR13B	MR-J4-10A
		有刹车(水平式样) With Brake (Horizontal type)	100	220	MSMD012G1U	MADHT1505
松下 Panasonic	P	无刹车(垂直式样) No Brake (Vertical type)	100	220	MSMD012G1V	MADHT1505
		有刹车(水平式样) With Brake (Horizontal type)	100	220	ECMA-C20401ES	ASD-B20121-B
台达 Delta	T	无刹车(垂直式样) No Brake (Vertical type)	100	220	ECMA-C20401ES	ASD-B20121-B
		有刹车(垂直式样) With Brake (Vertical type)	100	220	ECMA-C20401FS	ASD-B20121-B

BTH50 单轴/1-axis

▶ 轨道内镶 Built-in Guideway ▶ 螺杆驱动 Ball Screw Drive

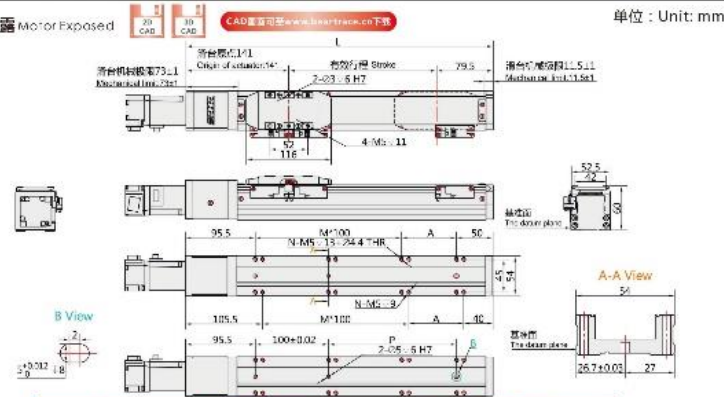


服务热线:0769-28686186

马达外露/马达下折

Motor Exposed / Motor Bottom Side

BC 马达外露 Motor Exposed

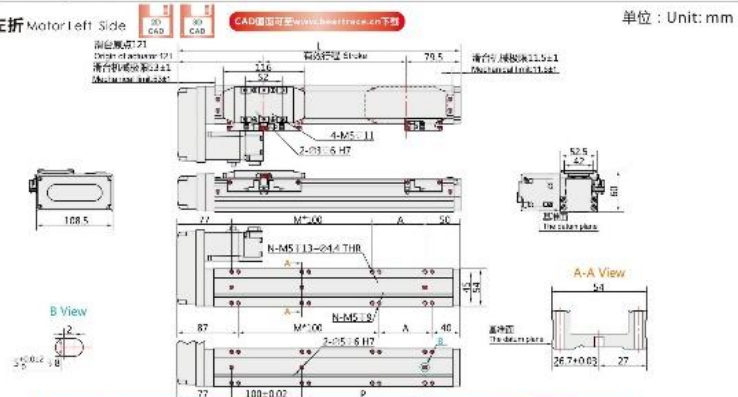


有效行程 Stroke	标准行程 Standard Trip										非标行程 Allow Trip											
	50	100	150	200	250	300	350	400	450	500	550	600	650	700	750	800	550	600	650	700	750	800
L	278.0	328.0	375.0	420.0	470.0	520.0	570.0	620.0	670.0	720.0	770.0	820.0	872.5	920.0	970.0	1020.0	770.0	820.0	872.5	920.0	970.0	1020.0
A	70	70	75	75	75	75	75	75	75	75	75	75	75	75	75	75	75	75	75	75	75	75
M	1	1	2	2	3	3	4	4	5	5	6	6	7	7	8	8	6	6	7	7	8	8
N	5	6	8	8	10	10	12	12	14	14	16	15	18	18	20	20	16	15	18	18	20	20
P	70	70	125	125	220	220	320	320	420	420	520	520	620	620	720	720	520	520	620	620	720	720
KG	2.23	2.42	2.62	2.82	3.01	3.21	3.41	3.6	3.8	4	4.19	4.39	4.59	4.78	4.98	5.18	4.19	4.39	4.59	4.78	4.98	5.18

马达左折/马达右折

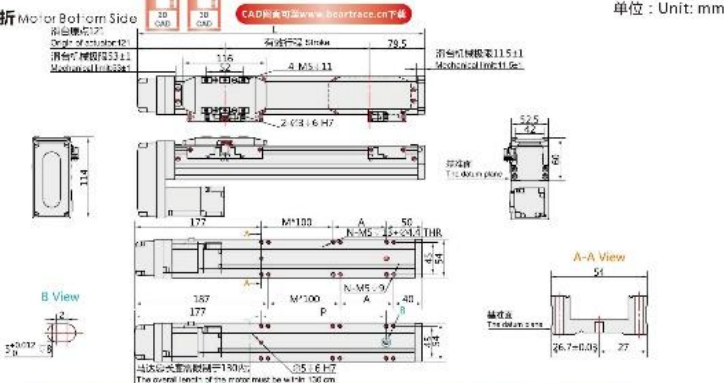
Motor Left Side / Motor Right Side

BL 马达左折 Motor Left Side



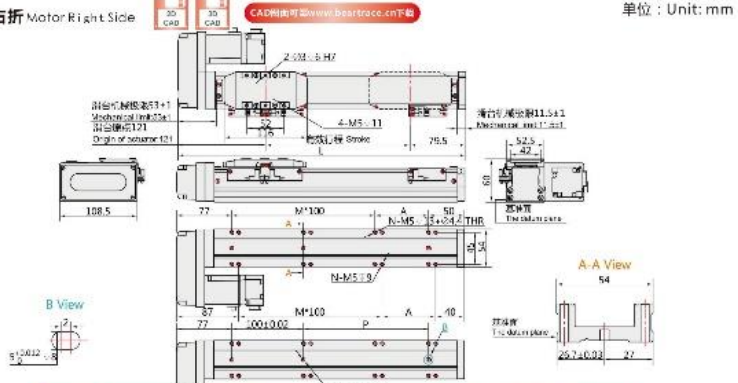
有效行程 Stroke	标准行程 Standard Trip										非标行程 Allow Trip											
	50	100	150	200	250	300	350	400	450	500	550	600	650	700	750	800	550	600	650	700	750	800
L	253.0	303.0	350.0	400.0	450.0	500.0	550.0	600.0	650.0	700.0	750.0	800.0	850.0	900.0	950.0	1000.0	750.0	800.0	850.0	900.0	950.0	1000.0
A	25	70	20	70	25	75	25	70	25	70	25	70	25	70	25	70	25	70	25	70	25	70
M	1	1	2	2	3	3	4	4	5	5	6	6	7	7	8	8	6	6	7	7	8	8
N	8	8	8	8	10	10	12	12	14	14	16	16	18	18	20	20	16	16	18	18	20	20
P	25	70	120	170	220	270	320	370	420	470	520	570	620	670	720	770	520	570	620	670	720	770
KG	2.4	2.59	2.79	2.98	3.18	3.38	3.58	3.77	3.97	4.17	4.36	4.56	4.76	4.95	5.15	5.35	4.17	4.36	4.56	4.76	4.95	5.15

BM 马达下折 Motor Bottom Side



有效行程 Stroke	标准行程 Standard Trip										非标行程 Allow Trip											
	50	100	150	200	250	300	350	400	450	500	550	600	650	700	750	800	550	600	650	700	750	800
L	268.0	318.0	365.0	410.0	460.0	510.0	560.0	610.0	660.0	710.0	760.0	810.0	862.5	910.0	960.0	1010.0	760.0	810.0	862.5	910.0	960.0	1010.0
A	70	70	75	75	75	75	75	75	75	75	75	75	75	75	75	75	75	75	75	75	75	75
M	0	0	1	1	2	2	3	3	4	4	5	5	6	6	7	7	5	5	6	6	7	7
N	4	4	5	5	6	6	8	8	10	10	12	12	14	14	16	16	12	12	14	14	16	16
P	70	70	125	125	220	220	320	320	420	420	520	520	620	620	720	720	520	520	620	620	720	720
KG	2.4	2.69	2.70	2.90	3.10	3.30	3.50	3.77	3.97	4.17	4.38	4.58	4.78	4.98	5.18	5.38	4.17	4.38	4.58	4.78	4.98	5.18

BR 马达右折 Motor Right Side



有效行程 Stroke	标准行程 Standard Trip										非标行程 Allow Trip											
	50	100	150	200	250	300	350	400	450	500	550	600	650	700	750	800	550	600	650	700	750	800
L	253.0	303.0	350.0	400.0	450.0	500.0	550.0	600.0	650.0	700.0	750.0	800.0	850.0	900.0	950.0	1000.0	750.0	800.0	850.0	900.0	950.0	1000.0
A	25	70	20	70	25	75	25	70	25	70	25	70	25	70	25	70	25	70	25	70	25	70
M	1	1	2	2	3	3	4	4	5	5	6	6	7	7	8	8	6	6	7	7	8	8
N	8	8	8	8	10	10	12	12	14	14	16	16	18	18	20	20	16	16	18	18	20	20
P	25	70	120	170	220	270	320	370	420	470	520	570	620	670	720	770	520	570	620	670	720	770
KG	2.4	2.59	2.79	2.98	3.18	3.38	3.58	3.77	3.97	4.17	4.36	4.56	4.76	4.95	5.15	5.35	4.17	4.36	4.56	4.76	4.95	5.15