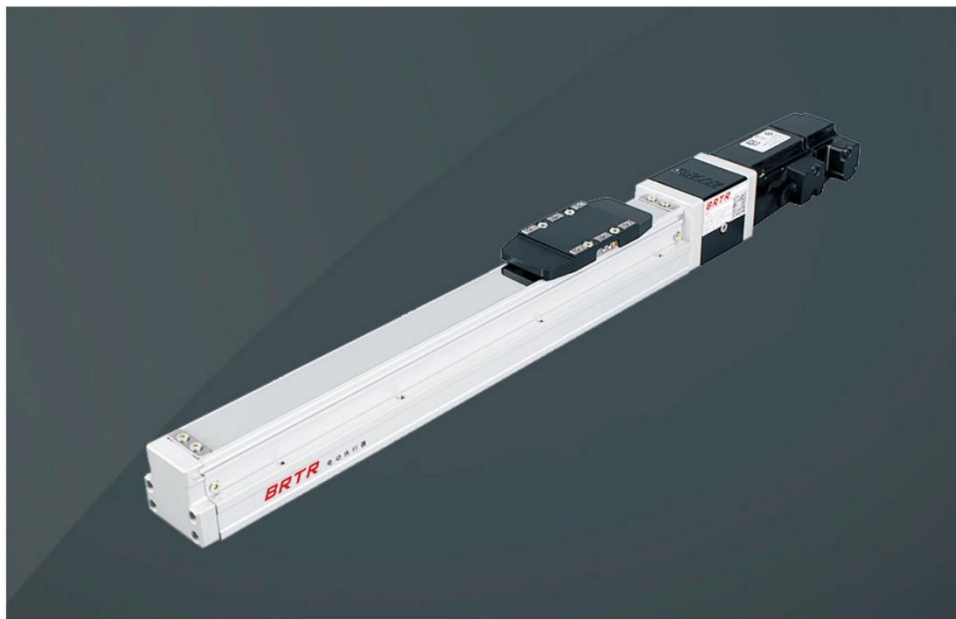


# BTH40 单轴/1-axis

▶ 轨道内镶 Built-in Guideway ▶ 螺杆驱动 Ball Screw Drive



此图仅供参考, 出货规格详见尺寸图面  
The picture is just for the reference. Please check the actual dimensions on the drawing.

最大行程 Maximum Stroke: 500mm  
最高速度 Maximum Speed: 100mm/s  
马达容量 Motor Output: 50W  
滚珠螺杆 Ball Screw: Ø10mm

型号表示方式 Ordering Method

## BTH40 - L2 - 100 - BC - M05B - C 4 - 0001



\*若无刹车则不表示。  
\* If No Brake No Description.

\*选择行程50mm, 有以下限制:  
When the stroke is 50mm, the sensor installation has the following restrictions:  
1. 原点与极限传感器置于不同侧。  
Home sensor and limit sensor has to be installed on the different side of body.  
2. 请参见右图例安装位置图片。



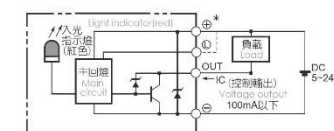
服务热线: 0769-28686186

基本式样 Specification

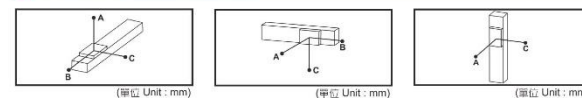
规格 SPEC	位置重复精度 Repeatability (mm)	±0.01	
	螺杆导程 Ball Screw Lead (mm)	2	
	最高速度 Maximum Speed (mm/s)	100	
	最大可搬重量 Repeatability (kg)	水平使用 Horizontal (kg)	25
		垂直使用 Vertical (kg)	8
部品 Parts	定格推力 Rated Thrust (N)	512	
	标准行程 Stroke Pitch (mm)	50-500mm/50间隔 50mm Pitch	
	AC伺服马达容量 AC Servo Motor Output (W)	50	
	滚珠螺杆外径 Ball Screw Ø (mm)	C7Ø10	
	联轴器 Coupling (mm)	7X8	
原点感应器 Home Sensor	外挂 Outside	FF-U674(NPN)	

\*行程超过300mm时会产生螺杆偏摆, 此时请降低速度调整。  
When the stroke is over 300mm, the run-out of the ballscrew will occur, we recommend to low down the working speed under this circumstances.  
\*马达加速减速度为 2g。  
Acceleration and deceleration value is set 0.2 second.

感应器接线图<原点及端点> Sensor Layout

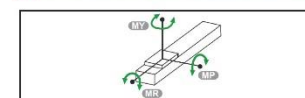


容许负载力矩表 Allowable Overhang



水平安装 Horizontal	A	B	C	壁挂安装 Wall Mounting	A	B	C	垂直安装 Vertical	A	C
总行程 12kg	720	71	104	总行程 12kg	94	69	699	总行程 4kg	233	233
2 Lead 18kg	430	44	66	2 Lead 18kg	56	44	411	8kg	118	118
Lead 25kg	322	30	44	Lead 25kg	34	30	308	-	-	-

静态容许负载力矩表 Static Loading Moment



MY	79
MP	79
MR	116

\*力矩表所表示的数据, 代表重心。  
The torque value in the chart indicate the center of gravity.  
\*符合安装规范的正装式用下, 保证寿命为10000公里。  
Operation life is 10,000km when the product is using under the specified conditions.  
\*例外使用无法套用标准规范, 如有需求请洽我司业务。  
Date information is not for ceiling-mount inverse use. Contact us for the details if you want to apply ceiling-mount inverse usage.

搭配伺服马达一览表 Suitable Motor Brand

品牌 Brand	马达记号 Mark	刹车有无 Brake	马达容量 Watt	电源电压 AC-Voltage	伺服马达型号 Motor Model	驱动器型号 Driver Model
三菱 Mitsubishi	M	无刹车(水平式样) No Brake (Horizontal Type)	50	220	HG-KR053	MR-J4-10A
		有刹车(垂直式样) With Brake (Vertical Type)	50	220	HG-KR053B	MR-J4-10A
松下 Panasonic	P	无刹车(水平式样) No Brake (Horizontal Type)	50	220	MSMD5A2G1U	MADHT1505
		有刹车(垂直式样) With Brake (Vertical Type)	50	220	MSMD5A2G1V	MADHT1505
台达 Delta	T	无刹车(水平式样) No Brake (Horizontal Type)	50	220	ECMA-C10401ES	ASD-B20121-B
		有刹车(垂直式样) With Brake (Vertical Type)	50	220	ECMA-C10401FS	ASD-B20121-B

# BTH40 单轴/1-axis

▶ 轨道内镶 Built-in Guideway ▶ 螺杆驱动 Ball Screw Drive

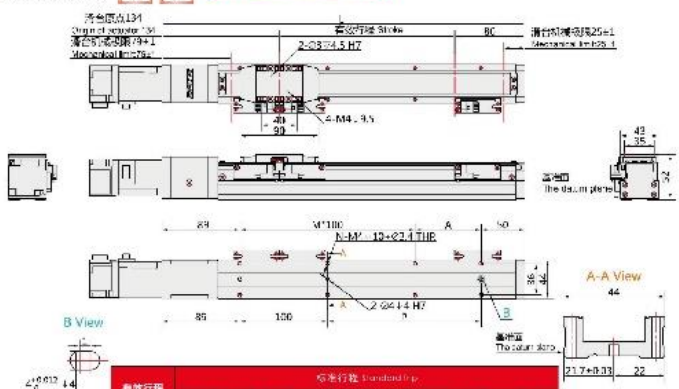


服务热线:0769-28686186

## 马达外露/马达下折

Motor Exposed / Motor Bottom Side

BC 马达外露 Motor Exposed 单位: Unit: mm

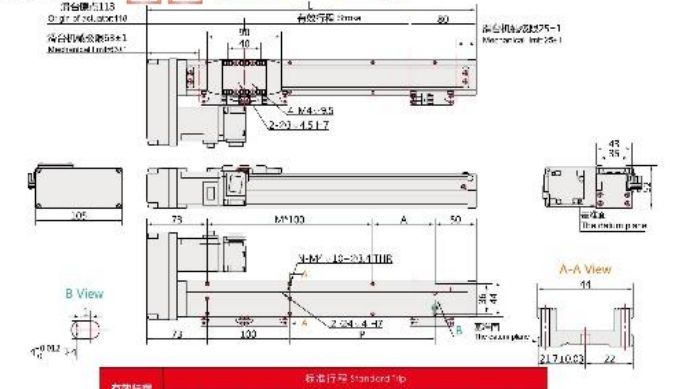


有效行程 Stroke	50	100	150	200	250	300	350	400	450	500
L	264	314	364	414	464	514	564	614	664	714
A	75	75	75	75	75	75	75	75	75	75
M	1	1	2	2	3	3	4	4	5	5
N	6	6	9	9	10	10	12	12	14	14
P	75	75	125	175	225	275	325	375	425	475
KG	1.86	1.91	1.85	2.11	2.35	2.6	2.85	3.1	3.34	3.55

## 马达左折/马达右折

Motor Left Side / Motor Right Side

BL 马达左折 Motor Left Side 单位: Unit: mm

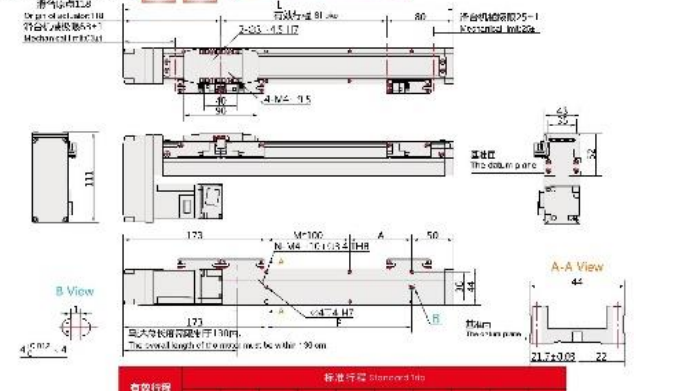


有效行程 Stroke	50	100	150	200	250	300	350	400	450	500
L	248	298	348	398	448	498	548	598	648	698
A	25	75	25	75	25	75	25	75	25	75
M	0	0	1	1	2	2	3	3	4	4
N	4	4	8	8	8	8	10	10	12	12
P	25	75	125	175	225	275	325	375	425	475
KG	1.66	1.91	2.16	2.4	2.65	2.9	3.14	3.39	3.64	3.89

## 马达下折

Motor Bottom Side

BM 马达下折 Motor Bottom Side 单位: Unit: mm

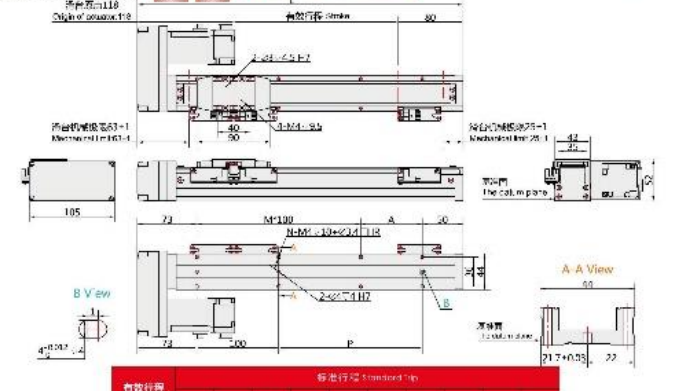


有效行程 Stroke	50	100	150	200	250	300	350	400	450	500
L	246	296	346	396	446	496	546	596	646	696
A	25	75	25	75	25	75	25	75	25	75
M	0	0	1	1	2	2	3	3	4	4
N	4	4	6	6	8	8	10	10	12	12
P	25	75	125	175	225	275	325	375	425	475
KG	1.66	1.91	2.16	2.4	2.65	2.9	3.14	3.39	3.64	3.89

## 马达右折

Motor Right Side

BR 马达右折 Motor Right Side 单位: Unit: mm



有效行程 Stroke	50	100	150	200	250	300	350	400	450	500
L	248	298	348	398	448	498	548	598	648	698
A	25	75	25	75	25	75	25	75	25	75
M	0	0	2	2	3	3	4	4	5	5
N	6	6	8	8	10	10	12	12	14	14
P	25	75	125	175	225	275	325	375	425	475
KG	1.66	1.91	2.16	2.4	2.65	2.9	3.14	3.39	3.64	3.89